

Наименование изделия Миксер электрический

Номер модели IR-5441

Серийный номер LON71062023

Дата продажи « » \_\_\_\_\_ 20 г.

М.П.  
торгующей  
организации

**Условия гарантии:**

Уважаемый покупатель! Вы приобрели изделие, произведенное под ТМ "IRIT". Данный талон дает Вам право на устранение дефектов изделия в авторизованных сервисных центрах в течении 12 месяцев со дня продажи. Все условия гарантии осуществляются в соответствии с действующим законодательством. Проследите, чтобы данный талон был правильно заполнен и имел печать торгующей организации.

В случае возникновения неисправностей техники в течение гарантийного срока, Вы можете обратиться в авторизованный сервисный центр, адреса и телефоны которых указаны на обороте гарантийного талона. Сервисный центр произведет ремонт или выпишет акт, в случае невозможности ремонта данного изделия. На основании этого акта Вы можете обратиться в торгующую организацию, в которой было приобретено изделие, для обмена.

После истечения гарантийного срока сервисные центры, указанные в гарантийном талоне, всегда готовы предложить Вам свои услуги по ремонту бытовой техники "IRIT".

Гарантия не включает в себя периодическое обслуживание, установку, настройку и чистку изделия, порядок которых изложен в Инструкции по эксплуатации.

**Гарантийное обслуживание не производится при:**

- несоблюдении правил эксплуатации изделия, установленных Инструкции по эксплуатации;
- утрате гарантийного талона;
- ремонте неуполномоченными на это лицами, а также при других, непредусмотренных инструкцией вмешательства;
- механических повреждениях, возникших по вине потребителя;
- использовании изделия в целях, для которого оно не предназначено;
- внесение изменений и/или исправлений в текст данного талона.

С внешними данными и комплектацией товара ознакомлен: \_\_\_\_\_ (подпись)

Сохраняйте гарантийный талон и чек контрольно-кассовой машины на изделие. Без предъявления данного талона, его неправильном заполнении и/или отсутствии печатей торгующей организации на талоне и корешках, претензии к качеству не принимаются.

**MANUAL INSTRUCTION  
ИНСТРУКЦИЯ ПО ЭКСПЛУАТАЦИИ**

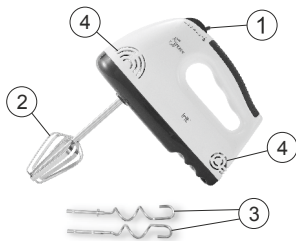
**Миксер электрический  
Electric mixer  
IR-5441**



<p><b>КОРЕШОК К ТАЛОНУ №</b>      irit®</p> <p>Модель: _____</p> <p>Дата продажи « » _____ 20 г.</p> <p>Наименование <u>Миксер электрический</u></p> <p>Модель <u>IR-5441</u></p> <p>Сер. номер <u>LON71062023</u></p> <p>Ф.И.О. клиента _____</p> <p>Телефон _____</p> <p>Адрес _____</p> <p>М.П. торгующей организации</p> <p><small>Подпись продавца</small></p>	<p><b>КОРЕШОК К ТАЛОНУ №</b>      irit®</p> <p>Модель: _____</p> <p>Дата продажи « » _____ 20 г.</p> <p>Наименование <u>Миксер электрический</u></p> <p>Модель <u>IR-5441</u></p> <p>Сер. номер <u>LON71062023</u></p> <p>Ф.И.О. клиента _____</p> <p>Телефон _____</p> <p>Адрес _____</p> <p>М.П. торгующей организации</p> <p><small>Подпись продавца</small></p>
---	---

**Description:**

1. Speed switcher and eject button
2. Chrome beaters for whipping
3. Dough hooks for kneading
4. Air vents



**Safety measures**

- Read the instruction carefully to avoid breakdowns of appliance and save it for future reference.
- Before first use, make sure that the current voltage of your wall outlet corresponds with the voltage of the appliance.
- For household usage only.
- Never eject whisks or hooks when appliance is in operation. Keep hands and other utensils away from whisks and hooks during operation.
- Do not use the appliance for mixing the solid products like frozen butter. The engine may burn out.
- Do not immerse mixer in water or other liquid.
- In case of appliance gets wet, urgently unplug mixer from outlet, dry it and check it at the nearest Authorized Service Center.
- Before plugging in make sure that the speed selector is in the "0" position.
- To unplugging the appliance from outlet check that the speed selector is in the "0" position and pull on the plug.
- Do not operate the mixer with a damaged cord or plug or after the mixer malfunctions.
- Make sure that the power cord does not contact with hot or sharp surfaces.
- Do not try to repair appliance by yourself. Return the mixer to the nearest Authorized Service Center for examination or repair.
- To avoid accidents please do not use the accessories are not recommended or are not sold by the appliance manufacturer.
- Do not leave appliance unattended.
- This appliance is not intended for use by persons (including children) with reduced physical, sensory or metal capabilities, or lack of experience and knowledge, unless they have been given supervision or instruction concerning use of the appliance by a person responsible for their safety.

speed	purpose
1	Dry ingredients mixing
2	Sauses, toppings, puree
3	Kneading of dough for bakery
4	Sugar and butter mixing
5	Cream whisking, beat up of egg-yolk and white of the egg

**Use**

- Before first use, wash the appliance (Look "Clean and care").
- Fix attachments in holes of body.
- Plug in the appliance.
- Choose proper speed.
- After operating, set the speed switcher in "EJECT" position. Before taking the whisks out, make sure they do not rotate and appliance is unplugged.
- **Attention!** Choose the speed according to product type. When mixing, change the speed from slower to faster.
- To avoid motor overheating, time of non stop working must be no more than **10 minutes**. Make a **10 minutes** brake after each use.
- Unplug the appliance after use.

**Clean and care**

- Always unplug mixer from the outlet before cleaning.
- Wash accessories in hot soapy water.
- Do not immerse the mixer int waer. Wipe surfaces with a wet cloth.
- Do not use abrasive cleansers.
- Turn the speed selector (1) to the "EJECT" position to eject the accessories.

**Technical parameters:**

Power: 400W  
Voltage: 220-240V/50Hz

**The date of manufacture is marked on the packaging.  
The importer retains his right to make changes in appearance and completeness of the item without preliminary notification to the customer.  
For household usage only.  
Do not leave unattended!  
Service life is 2 years.  
Made in China.**





Производитель: Шанхай АМП Импорт Экспорт Ко., Лтд. (Китай) Shanghai AMP Imp&Exp Co., Ltd  
 Адрес: Room 603, Wisdom Cube, No. 18, Shunyi Road, Putuo District, Shanghai, China  
 Импортёр: ООО «РУТЕК» (Россия), 195213, Санкт-Петербург,  
 ул. Латышских Стрелков, д. 31, лит. А, пом. 11-Н, часть 36

**Россия**

**Санкт-Петербург**

ул. Бабушкина, д. 29, тел.: 8 950 020 79 31

**Екатеринбург**

СЦ «Мастер-Сервис», ул. Д.Зверева, д. 31 литер А, оф. 2, тел.: (343) 385-12-89

**Иркутск**

ИП Чураев Э. В., ул. Литвинова, д. 20, стр. 10, оф. 4.4/4, тел. (3952) 20-90-06

**Кемерово**

ООО «Сервисный центр МастерЪ»  
 ул. В. Волошиной, 4, тел.: (8-384-2)38-19-43, 38-19-91

**Кинешма (Ивановская область)**

ООО «Ирина», ул. Фрунзе, д. 1,  
 тел.: 8(49331) 56-985

**Киров**

ООО «Экран-Сервис», ул. Некрасова, д. 42,  
 тел.: (8332)577810, 547077

**Красноярск**

ИП Высоцкий В.А., ул. Спандаряна, 7, скл. 9,  
 тел. (391) 2935-433

**Новосибирск**

630088 Новосибирск ул. Северный проезд 7,  
 ООО «РЦБО» (Региональный центр бытового обслуживания)  
 Тел.: (383) 230-31-35, 230-31-36

**Оренбург**

ИП Ломакина Ю.Н., ул. Новая д. 4, лит. Г,  
 тел.: (3532) 437-437

**Пермь**

СЦ «СК-сервис», ул. Деревообделочная, д. 3,  
 корп. Б, тел. (342) 221-40-99

**Ростов-на-Дону**

Мастерская №8, пр. Ворошиловский 75/124,  
 тел.: 8 (863) 221-04-33  
 asc@master-8.ru

**Самара**

ИП Дементьев А.Н., ул. Енисейская, д. 52, оф. 8,  
 тел.: (846) 931-85-46

**Тюмень**

ООО «Пульсар», ул. Республики д. 169/5,  
 тел.: (3452)201-905, 208-265, 280-856, 280-869,  
 759-508

**Чебоксары**

ООО «ВТИ-Сервис», пр. И. Яковлева, 4/2,  
 тел.: (8352) 637-324

В связи с расширением сети сервисных центров, адреса организаций, осуществляющих гарантийное обслуживание, уточняйте у продавца или в сети Интернет: [www.irit.com.ru](http://www.irit.com.ru)

По вопросам претензий к работе сервисных центров просьба обращаться по адресу: 195213, г. Санкт-Петербург, а/я 42, ООО «ТехноСеть». Тел. (812) 449-04-39, e-mail: [service@irit.com.ru](mailto:service@irit.com.ru)

Дата ремонта « » _____ 20 г.	Дата ремонта « » _____ 20 г.
Содержание ремонта _____ _____	Содержание ремонта _____ _____
Подпись лица, производившего ремонт _____	Подпись лица, производившего ремонт _____
<small>Имя/название сервисного центра</small> Прибор принят, претензий не имею _____	<small>Имя/название сервисного центра</small> Прибор принят, претензий не имею _____

**Описание**

1. Кнопка переключения скоростей и извлечения насадок
2. Хромированные венчики для взбивания
3. Крюки для замешивания теста
4. Вентиляционные отверстия



**Меры безопасности**

- Внимательно прочитайте руководство по эксплуатации и сохраните его в качестве справочного материала.
- Перед подключением электроприбора к сети питания необходимо убедиться, что параметры в сети соответствуют техническим характеристикам, указанным на приборе.
- Использовать только в бытовых целях. Прибор не предназначен для промышленного применения.
- Запрещается снимать насадки во время работы электроприбора. Не касайтесь руками или другими предметами вращающийся насадок!
- Не используйте миксер для обработки твердых продуктов, например, замороженного сливочного масла. При обработке вязких продуктов двигатель может перегореть.
- Не мойте миксер проточной водой и не погружайте его в воду или другие жидкости. Если это произошло, немедленно отключите миксер от электросети, полностью высушите его и проверьте в ближайшем сервисном центре.
- Перед включением в сеть, убедитесь, что кнопка переключения скоростей находится в положении «0».
- Для отключения от сети убедитесь, что кнопка переключения скоростей находится в положении «0» и потяните за штекер, а не за шнур.
- Необходимо следить за целостностью шнура и электроприбора. Запрещается использовать электроприбор при наличии повреждений.
- Следите за тем, чтобы провод прибора не касался острых углов и горячих поверхностей.
- Не пытайтесь ремонтировать прибор самостоятельно, при поломке обращайтесь в авторизованный сервисный центр.
- Во избежание несчастных случаев пользуйтесь насадками, входящими в комплект прибора.
- Не оставляйте включенный электроприбор без внимания.
- Данный прибор не предназначен для использования лицами (включая детей) с ограниченными физическими, сенсорными или умственными способностями или с недостаточными опытом и знаниями, кроме случаев контроля или инструктирования по вопросам использования прибора со стороны лиц, ответственных за их безопасность.

**Рекомендуемые режимы смешивания**

скорость	операция
1	Смешивание сухих ингредиентов.
2	Приготовление подлив, соусов и овощного пюре.
3	Замешивание теста для бисквитов, выпечки, пудингов.
4	Используется для смешивания сахара и масла (жира) для теста.
5	Взбивание сливок, сухого молока с водой, белков или белков с желтками.

**Использование**

- Перед использованием прибора промойте все съемные части. (См. «Чистка и уход»).
- Слегка проворачивая, вставьте сменные насадки.
- Установите переключатель в положение «0».
- Подключите миксер к электросети.
- Выберите необходимую скорость.
- После того, как смесь достигла требуемой консистенции, переведите переключатель скорости в положение «ЕJЕСТ». Извлекайте насадки только после их полной остановки и отключения миксера от электросети.
- **Внимание:** выбирайте скоростной режим в зависимости от продуктов. Всегда начинайте работу на низкой скорости, постепенно переходя к более высокой.
- Во избежание перегрева двигателя не работайте непрерывно более **10 минут** и обязательно делайте перерыв не менее **10 минут**, чтобы миксер остыл до комнатной температуры.
- Отключите прибор от сети.

**Чистка и уход**

- Перед очисткой всегда отключайте прибор от электросети.
- Промойте насадки горячей мыльной водой и протрите насухо.
- Корпус миксера протирайте влажной тканью и ни в коем случае не погружайте в воду и не обливайте водой.
- Не используйте для очистки абразивные чистящие средства, металлические щетки и мочалки, а также органические растворители и агрессивные жидкости.
- Для снятия насадок переведите кнопку (1) в положение «ЕJЕСТ» и нажмите.

**ТЕХНИЧЕСКИЕ ХАРАКТЕРИСТИКИ:** Рабочее напряжение: 220-240 В/50Гц  
 Потребляемая мощность: 400 Вт

Дата изготовления указана на упаковке.  
 Поставщик оставляет за собой право менять внешний вид и комплектацию товара без уведомления покупателя.  
 Товар предназначен только для бытовых целей.  
 Не оставлять без присмотра!  
 Срок службы прибора: 2 года  
 Сделано в Китае.



Миксер электрический RS-5441  
 Производитель: Шанхай АМП Импорт Экспорт Ко., Лтд. (Китай)  
 Shanghai AMP Imp&Exp Co., Ltd  
 Адрес: Room 603, Wisdom Cube, No. 18, Shunyi Road,  
 Putuo District, Shanghai, China  
 Импортёр: ООО «РУТЕК» (Россия), 195213, Санкт-Петербург,  
 ул. Латышских Стрелков, д. 31, лит. А, пом. 11-Н, часть 36  
 Иллюстрация является нечеткой  
 Товар сертифицирован  
 Дата изготовления: 08/2023  
 LON7103023