

Наименование изделия Миксер электрический
 Номер модели IR-5439
 Серийный номер LON65062021
 Дата продажи « » 20 г.

М.П.
торгующей
организации

Условия гарантии:

Уважаемый покупатель! Вы приобрели изделие, произведенное под ТМ "IRIT". Данный талон дает Вам право на устранение дефектов изделия в авторизованных сервисных центрах в течении 12 месяцев со дня продажи. Все условия гарантии осуществляются в соответствии с действующим законодательством. Проследите, чтобы данный талон был правильно заполнен и имел печать торгующей организации.

В случае возникновения неисправностей техники в течение гарантийного срока, Вы можете обратиться в авторизованный сервисный центр, адреса и телефоны которых указаны на обороте гарантийного талона. Сервисный центр произведет ремонт или выпишет акт, в случае невозможности ремонта данного изделия. На основании этого акта Вы можете обратиться в торгующую организацию, в которой было приобретено изделие, для обмена.

После истечения гарантийного срока сервисные центры, указанные в гарантийном талоне, всегда готовы предложить Вам свои услуги по ремонту бытовой техники "IRIT".

Гарантия не включает в себя периодическое обслуживание, установку, настройку и чистку изделия, порядок которых изложен в Инструкции по эксплуатации.

Гарантийное обслуживание не производится при:

- несоблюдении правил эксплуатации изделия, установленных Инструкции по эксплуатации;
- утрате гарантийного талона;
- ремонте неуполномоченными на это лицами, а также при других, непредусмотренных инструкцией вмешательствах;
- механических повреждениях, возникших по вине потребителя;
- использовании изделия в целях, для которого оно не предназначено;
- внесение изменений и/или исправлений в текст данного талона.

С внешними данными и комплектацией товара ознакомлен: _____ (подпись)

Сохраняйте гарантийный талон и чек контрольно-кассовой машины на изделие. Без предъявления данного талона, его неправильном заполнении и/или отсутствии печатей торгующей организации на талоне и корешках, претензии к качеству не принимаются.

<p>КОРЕШОК К ТАЛОНУ № </p> <p>Модель: _____</p> <p>Дата продажи « <u> </u> » <u> </u> 20 г.</p> <p>Наименование <u>Миксер электрический</u></p> <p>Модель <u>IR-5439</u></p> <p>Сер. номер <u>LON65062021</u></p> <p>Ф.И.О. клиента _____</p> <p>Телефон _____</p> <p>Адрес _____</p> <p>М.П. торгующей организации</p> <p><small>подпись продавца</small></p>	<p>КОРЕШОК К ТАЛОНУ № </p> <p>Модель: _____</p> <p>Дата продажи « <u> </u> » <u> </u> 20 г.</p> <p>Наименование <u>Миксер электрический</u></p> <p>Модель <u>IR-5439</u></p> <p>Сер. номер <u>LON65062021</u></p> <p>Ф.И.О. клиента _____</p> <p>Телефон _____</p> <p>Адрес _____</p> <p>М.П. торгующей организации</p> <p><small>подпись продавца</small></p>
---	---

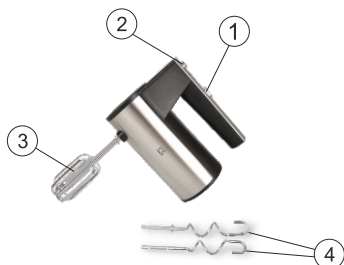
**MANUAL INSTRUCTION
ИНСТРУКЦИЯ ПО ЭКСПЛУАТАЦИИ**

**Миксер электрический
Electric mixer
IR-5439**



Description:

1. Speed switcher
2. Eject button
3. Chrome beaters for whipping
4. Dough hooks for kneading



Safety measures

- Read the instruction carefully to avoid breakdowns of appliance and save it for future reference.
- Before the first connection, make sure that the voltage indicated on the appliance is the same as the supply voltage in your home.
- This appliance must not be used for anything other than its intended purpose. Never immerse the mixer, mains cable, the plug, or base unit in water or any other liquid. If it happened, refer to an authorized service center. Do not make attempts to repair appliance by yourself.
- Always make sure the power cord does not contact hot or sharp surface.
- When removing the plug from the wall socket hold it by the body.
- Make sure, power cord does not contact hot or sharp surfaces.
- While unplugging pull the plug, not power cord.
- Do not leave working appliance without supervision.
- Keep away from children.
- To avoid electric shock and breakdowns, use accessories which are in the kit .
- Do not overload motor.
- Do not try to make reparations on your own. Apply to authorized service center.
- Do not contact whisks and other moving parts when they are operating.
- Do not whip hard products like frozen food. Motor can burn out.
- Before plug in, make sure speed switcher is in Off position.
- After use, switch off the mixer and then unplug it.
- This appliance is not intended for use by persons (including children) with reduced physical, sensory or metal capabilities, or lack of experience and knowledge, unless they have been given supervision or instruction concerning use of the appliance by a person responsible for their safety.

speed	purpose
1	Dry ingredients mixing
2	Sauces, toppings, puree
3	Kneading of dough for bakery
4	Sugar and butter mixing
5	Cream whisking, beat up of egg-yolk and white of the egg

Use

- Before first use, wash the appliance (Look "clean and care")
- Fix attachments in holes of body.
- Plug in the appliance.
- Choose proper speed.
- After operating, set the speed switcher in Off position. Before taking the whisks out, make sure they do not rotate and appliance is unplugged.
- **Attention!** Choose the speed according to product type. When mixing, change the speed from slower to faster.
- To avoid motor overheating, time of non stop working must be no more than 10 minutes. Make a 10 minutes brake after each use.
- Unplug the appliance after use..

Clean and care

- Before cleaning, make sure appliance is unplugged.
- Clean the attachments in warm water with detergent. Let them dry.
- Do not use dishwasher.
- DO not immerse body in water or other liquids, for its cleaning use damp soft cloth.
- Do not use abrasive materials for cleaning.
- To disconnect the attachments move button (2).

Technical parameters:

Power: 150 W
Voltage: 220-240V/50Hz

The date of manufacture is marked on the packaging. The importer retains his right to make changes in appearance and completeness of the item without preliminary notification to the customer.

For household usage only.
Do not leave unattended!
Service life is 2 years
Made in China



- Россия**
- Санкт-Петербург**
ул. Бабушкина, д. 29, тел.: 8 950 020 79 31
- Дзержинск**
ООО «Авторизованный Сертифицированный Сервисный Центр «Радуга»
ул. Чапаева, д. 69/2, тел.: 8 930 801 06 06, (8313) 28-13-85
Центральная приемная: 8-830-800-99-22, (8313) 21-86-30
www.gaduga-servicedz.ru
- Екатеринбург**
ИП «Лебедев А.А.», ул. Амундсена, д. 64, тел. (343) 240-26-60
СЦ «Мастер-Сервис», ул. Д.Зверева, д.31 литер А, оф.2, тел.: (343) 385-12-89
- Иркутск**
ИП Чурова Э.В., ул. Литвинова, д. 20, стр.10, оф. 4.4/4, тел.(3952) 20-80-06
- Иошкар-Ола**
ИП Бешкарева С.В., ул. Советская, д. 173, тел.: (8362) 457-368, 417-743
- Казань**
ООО «Луазо», ул. Декабристов, д. 106, корп. Б, тел.: (843) 562-47-07
- Кемерово**
ООО «Сервисный центр МастерЪ»
ул. В.Волошиной 4, тел.: (8-384-2)38-19-43,38-19-91
ИП Кученко В.В., пр. Ленина, 21а, оф. 213, тел.: 8 960 900 09 28
- Кинешма (Ивановская область)**
ООО «Ирина», ул. Фрунзе, д.1, тел.: 8(49331) 56-985
- Киров**
ООО «Экран-Сервис», ул. Некрасова, д.42, тел.: (8332)577810, 547077
- Краснодар**
«Феникс» (ИП Кутелова С.В.),
ул. Героев-разведчиков, д.40, оф. 28.
Режим работы: вт. - пт. с 10 до 19, сб. с 10 до 16,
выходные - воскресенье, понедельник, тел.: 8 900 26 23 700
- ИП Бабиков А.А. БАТ-СЕРВИС**
ул. Белозерная 1/1, тел. 8 918 102 00 10, 8 961 501 92 22
- Красноярск**
ИП Высочий В.А., ул. Спандаряна, 7, скл. 9, тел. (391) 2935-433
- Черкесск**
АСЦ «Юг-Сервис», пр.Ленина, 340 В, тел.: (8782) 273060
- Ленинск-Кузнецкий**
ИП Нешев Г.К., пр. Кирова, 165, тел.: 8-950-274-59-23
- Новосибирск**
630088 Новосибирск ул. Северный проезд 7
ООО «РЦБО» (Региональный центр бытового обслуживания)
Тел.: (383) 230-31-35, 230-31-36
- Омск**
«Мастерская Космос», пр. Космический, 97а, корп.4, тел.: (3812) 57-04-57
- Оренбург**
ИП Ломакина Ю.Н., ул. Новая д. 4, лит. Г, тел.: (3532) 437-437
- Орск**
ИП Бердников В.В., ул. Батумская, 25, тел.: (3537) 372-383
- Пермь**
СЦ «СК-сервис», ул. Деревообделочная, д. 3, корп. Б, тел. (342) 221-40-99
- Петрозаводск**
СЦ «Электрон», ул. Ленинградская, д. 20, тел. 8(8142)595-015
- Ростов-на-Дону**
Мастерская №8, пр. Ворошиловский 75/124, тел.: 8 (863) 221-04-33
zsc@master-8.ru
- Самара**
ИП Дементьев А.Н., ул. Енисейская, д. 52, оф. 8, тел.: (846) 931-85-46
- Советская Гавань**
ООО «Сервисный центр по ремонту бытовой техники»
ул. Киевская, д. 27, офис 26, тел.: (42138) 44-666
- Тюмень**
ООО «Гульсар», ул. Республики д.169/5, тел.: (3452)201-905, 208-265, 280-856, 280-869, 759-508
- ООО «Нэон», ул. Моторостроителей, д. 14/1, тел.: (3452) 428890, 614601
- Ульяновск**
АСЦ «Техно-Сервис», пр. Гая, д. 41а, тел.: 8 (8422) 47-72-72, 72-71-05
- Чебоксары**
ООО «ВТИ-Сервис», пр. И.Яковлева, 4/2, тел.: (8352) 637-324
- Челябинск**
ООО ТПЦ «Гарант-Сервис», ул. Кожвадова, д.4 оф.3, тел. (351) 791-74-62
- Казахстан**
- Павлодар**
Сервис центр «Elektra», ул. Чоина 38/1 (3 этаж),
Тел.: 8 (7182) 34-32-02, E-mail: elektra_sc_pv@mail.ru
- Республика Беларусь**
- Могилев**
ОДО «Белоптторг», пр. Мира, д. 10, тел. (375) 222-723-099
- Минск**
ЧУП «Сервис Точка Бай», 220072, ул. П. Бровки, д. 17, оф. 101,
тел.: (375-17) 284-02-03, 284-03-35

irit
www.irit.com.ru

Производитель: Шанхай АМП Имп&Эксп Ко., Лтд., (Китай) Shanghai AMP Imp&Exp Co., Ltd
Адрес: Room 603, Wisdom Cube, No. 18, Shunyi Road, Putuo District, Shanghai, China
Импортер: ООО «РУТЕК», 195213, Санкт-Петербург,
ул. Латышских Стрелков, д.31, лит.А

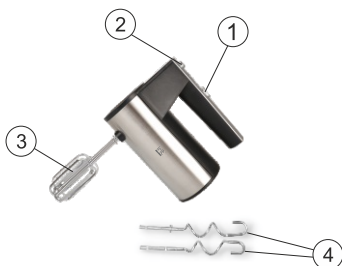
В связи с расширением сети сервисных центров, адреса организаций, осуществляющих гарантийное обслуживание, уточняйте у продавца или в сети Интернет: www.irit.com.ru

По вопросам претензий к работе сервисных центров просьба обращаться по адресу:
195213, г. Санкт-Петербург, а/я 42, ООО «ТехноСеть», Тел. (812) 449-04-39, e-mail: service@rtp.sp.ru, service2@rtp.sp.ru

Дата ремонта « » _____ 20 г.	Дата ремонта « » _____ 20 г.
Содержание ремонта _____ _____	Содержание ремонта _____ _____
Подпись лица, производившего ремонт _____	Подпись лица, производившего ремонт _____
<small>Имя лица сервисного центра</small> Прибор принят, претензий не имею	<small>Имя лица сервисного центра</small> Прибор принят, претензий не имею

Описание

1. Кнопка переключения скоростей
2. Кнопка извлечения насадок
3. Хромированные венчики для взбивания
4. Крюки для замешивания теста



Меры безопасности

- Внимательно прочитайте руководство по эксплуатации и сохраните его в качестве справочного материала.
- Перед первоначальным включением проверьте, соответствуют ли технические характеристики изделия, указанные на наклейке, параметрам электросети.
- Использовать только в бытовых целях. Прибор не предназначен для промышленного применения.
- Во время работы не касайтесь руками или другими предметами вращающихся насадок!
- Не используйте миксер для обработки твердых продуктов, например, замороженного сливочного масла. При обработке вязких продуктов двигатель может перегореть.
- Не мойте миксер проточной водой и не погружайте его в воду или другие жидкости. Если это произошло, немедленно отключите миксер от электросети, полностью высушите его и проверьте в ближайшем сервисном центре.
- Перед отключением от электросети убедитесь, что переключатель скоростей находится в положении "OFF". Беритесь рукой за вилку, а не тяните за шнур питания.
- Перед включением в сеть, убедитесь, что кнопка переключения скоростей находится в положении Off.
- Следите за тем, чтобы провод прибора не касался острых углов и горячих поверхностей.
- Не используйте прибор, если провод или вилка повреждены.
- Не пытайтесь ремонтировать прибор самостоятельно, при поломке обращайтесь в авторизованный сервисный центр.
- Во избежание несчастных случаев, пользуйтесь насадками, входящими в комплект прибора.
- Не оставляйте работающий прибор без присмотра. Не перегружайте двигатель.
- Данный прибор не предназначен для использования лицами (включая детей) с ограниченными физическими, сенсорными или умственными способностями или с недостаточным опытом и знаниями, кроме случаев контроля или инструктирования по вопросам использования прибора со стороны лиц, ответственных за их безопасность

Рекомендуемые режимы смешивания

скорость	операция
1	Смешивание сухих ингредиентов.
2	Приготовление подлив, соусов и овощного пюре.
3	Замешивание теста для бисквитов, выпечки, пудингов.
4	Используется для смешивания сахара и масла (жира) для теста.
5	Взбивание сливок, сухого молока с водой, белков или белков с желтками.

Использование

- Перед использованием прибора промойте все съемные части. (См. «Чистка и уход»)
- Слегка проворачивая, вставьте сменные насадки
- Установите переключатель в положение OFF
- Подключите миксер к электросети.
- Выберите необходимую скорость.
- После того, как смесь достигла требуемой консистенции, переведите переключатель скоростей в положение "OFF". Извлекайте насадки только после их полной остановки и отключения миксера от электросети.
- Внимание:** выбирайте скоростной режим в зависимости от продуктов. Всегда начинайте работу на низкой скорости, постепенно переходя к более высокой.
- Во избежание перегрева двигателя не работайте непрерывно более 10 минут и обязательно делайте перерыв не менее 10 минут, чтобы миксер остыл до комнатной температуры.
- Отключите прибор от сети

Чистка и уход

- Установите переключатель (1) в положение OFF.
- Отключите прибор от электросети.
- Снимите насадки нажатием на кнопку снятия насадок (2).
- Вымойте насадки горячей мыльной водой и протрите насухо.
- Протрите корпус влажной тканью. Не погружайте корпус в воду и не обливайте водой.
- Не используйте для очистки абразивные чистящие средства, металлические щетки и мочалки, а также органические растворители и агрессивные жидкости.

ТЕХНИЧЕСКИЕ ХАРАКТЕРИСТИКИ: Рабочее напряжение: 220-240 В/50Гц
Потребляемая мощность: 150 Вт

Дата изготовления указана на упаковке.
Поставщик оставляет за собой право менять внешний вид и комплектацию товара без уведомления покупателя.
Товар предназначен только для бытовых целей.
Не оставлять без присмотра!
Срок службы прибора: 2 года
Сделано в Китае.

